



# CROSSETTE BÉA



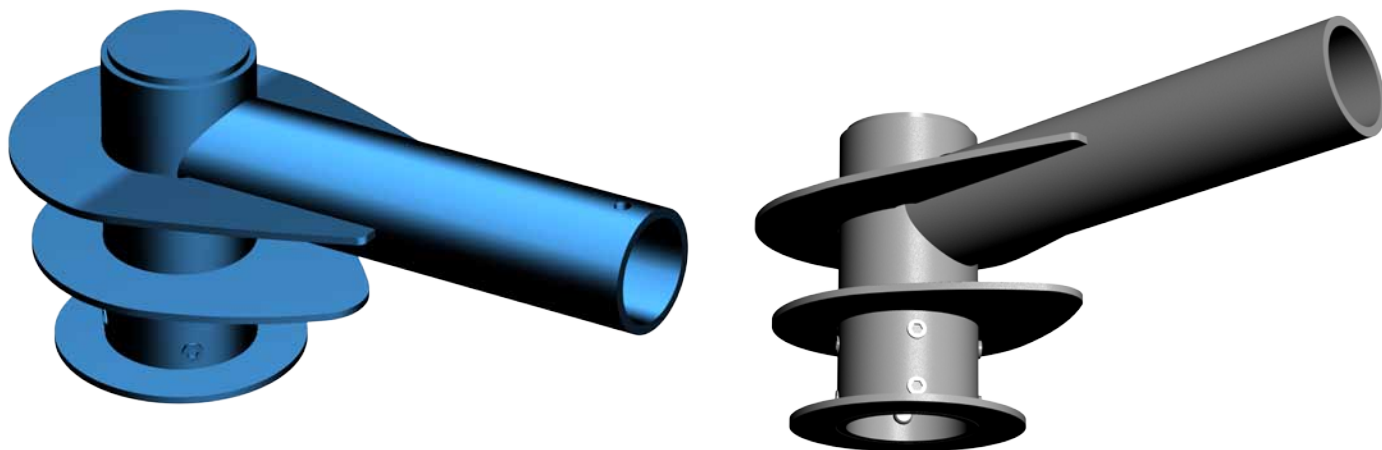
- SOLUTION ÉCONOMIQUE <
- ADAPTABLE SUR DIFFÉRENTS TYPES DE MÂTS <



# CROSSETTE BÉA

## → SOLUTION ÉCONOMIQUE - ADAPTABLE SUR DIFFÉRENTS TYPES DE MÂTS

Une solution simple et esthétique. Pour de nouvelles installations ou adaptable sur des mâts existants pour le remplacement de lanternes en top (notamment boules d'éclairage) par une lanterne en saillie. Aluminium peint mécanosoudé et maintenu par deux rangées de vis de pression.



## → FLEXIBILITÉ D'UTILISATION

- Montage coiffant sur mât acier ou aluminium diamètre Ø60mm en top.
- Montage sur mât acier ou aluminium diamètre Ø76mm en top, avec un adaptateur.
- Montage sur mât acier ou aluminium diamètre Ø89mm en top, sur embout ajouté ou embout existant avec kit de consolidation de l'embout (pour des lanternes de poids supérieur à 10kg).

## → DIMENSIONS

- Saillie 270mm
- Inclinaison 5°
- Hauteur de 50mm à 130mm



## → FINITION THERMOLAQUÉE

- Peinture RAL au choix
- Peinture «DÉCOMER» double épaisseur (protection marine) en option

Référence	Désignation
163383P	Crossette finition thermolaquée RAL au choix
165437P	Crossette finition thermolaquée «DÉCOMER»
165292	Kit adaptation sur mât Ø76mm
6881011403	Embout pour mât Ø89mm
50232201	Kit de renforcement de l'embout existant sur mât Ø89mm