

OUR WORLD
EVER
CHANGING

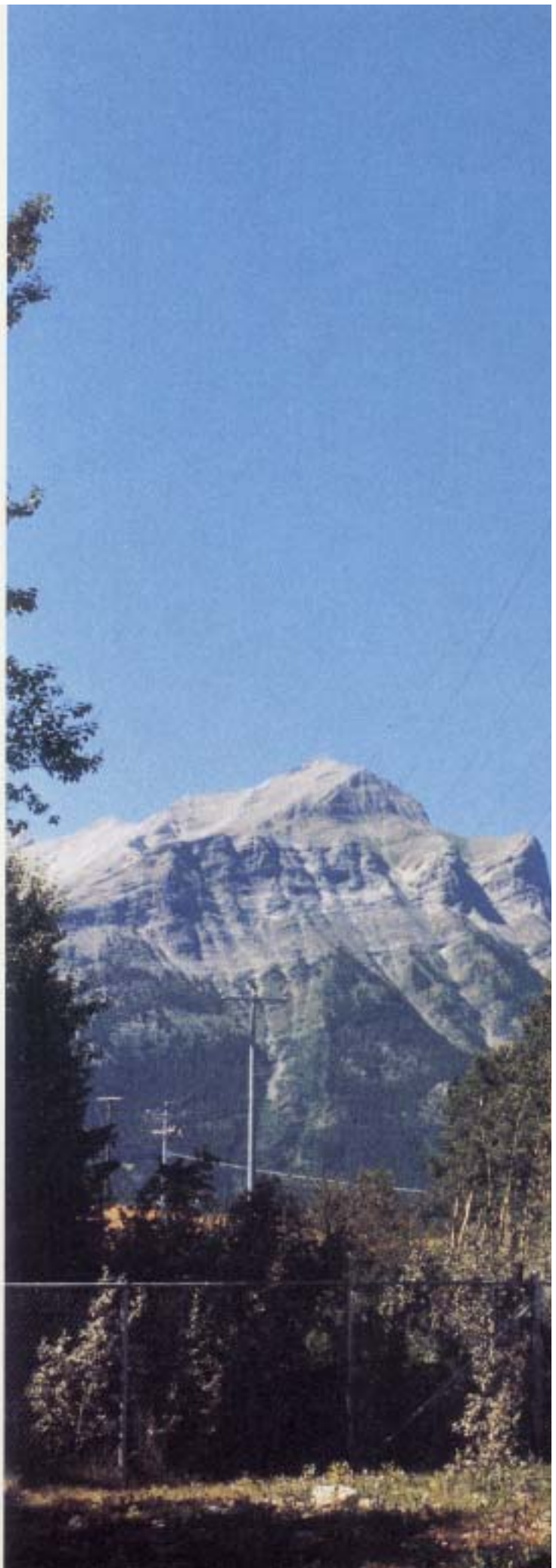
Every day, new and challenging issues broaden our perspectives and horizons.

Globally, utilities are responding towards a sustainable development coupled with an environmental awareness. PETITJEAN, a member of the IUSI Group, is committed to supporting these initiatives, through all its day-to-day operations and activities.

We continually strive to build a position as a leader in providing service to our customers. PETITJEAN focuses all its resources towards a greater respect of the environment. We are committed to understanding our customers requirements and desires for sustainable development and cost reduction. PETITJEAN accomplishes this by taking advantage of its international presence and continuous technological improvement. We wish to build an on-going communication process with all the parties involved with the overhead power lines.

Today, PETITJEAN is adding the next generation of technology : High Frequency Electric Resistance Welding (ERW). ERW allows us to launch the **DISTRIPOLE®** product line. These round conical galvanized steel poles are designed and manufactured to the specific requirements of Electric and Telecommunications Utilities, providing optimal cost effectiveness in the market place.

DISTRIPOLE® provides an aesthetic, reliable, cost-effective and environmentally friendly solution. More than a product line, it provides the answers to many power line concerns.





UN MONDE EN ÉVOLUTION



Notre univers est en constante évolution et, chaque jour, de nouvelles découvertes élargissent notre champ d'action.

Dans le monde entier, les compagnies d'électricité doivent assurer un développement constant associé à une prise en compte de l'environnement. PETITJEAN, membre du groupe IJSI, se doit de participer par ses actions quotidiennes au respect de notre environnement naturel.

C'est dans cet esprit que nous nous efforçons de devenir et de rester le premier fournisseur de services aux compagnies d'électricité. PETITJEAN concentre toute son énergie vers un plus grand respect de l'environnement. Notre objectif est de comprendre les besoins et les exigences de nos clients pour un développement soutenu et une réduction des coûts. PETITJEAN s'appuie sur sa présence internationale par l'innovation, par un processus d'amélioration constante et aussi par sa volonté de dialoguer avec tous les partenaires de l'environnement : installateurs, compagnies d'électricité, utilisateurs et collectivités. Nous intégrons ainsi toutes les parties concernées par l'installation et l'utilisation des lignes électriques, pour elles et pour les générations à venir.

Aujourd'hui, PETITJEAN met en application sa dernière innovation qui utilise la soudure par induction, ou ERW. Elle nous permet de lancer notre nouvelle ligne de produit **DISTRIPOLE®**, en acier à haute résistance, galvanisé. PETITJEAN se positionne comme fabricant à bas coût grâce à cette technique révolutionnaire.

Nous apportons ainsi une solution esthétique, fiable et recyclable. **DISTRIPOLE®** est plus qu'un produit, c'est une réponse aux problèmes d'installation des lignes électriques.



Over the past decades, the Utility industry has been in search of distribution poles that comply with cost-effectiveness criteria and environmental concerns. For example, we should avoid the use of wood chemical preservatives that contaminate groundwater, similarly, the disposal of concrete poles raises concern. The features

SAFETY

Safety is the major concern to PETITJEAN.

DISTRIPOLE® offers increased safety to both the public and the overhead linemen. As our poles are designed for direct embedment, earthing of the pole is very simple. The direct path to earth during lightning or surge current situations allows the substation protective equipment,

breakers or fuses, to immediately recognize a fault current situation, and to de-energize the line faster.

DISTRIPOLE® are also much safer to climb.

Moreover, **DISTRIPOLE®** do not break, they bend, keeping energized lines away from the vicinity of public, making contact with a downed line very unlikely.

SAFETY A MAJOR CONCERN TO PETITJEAN

of **DISTRIPOLE®** are numerous: mechanical strength, lightness, painting possibilities, low risk for birds and overall greater safety.

DISTRIPOLE® adds another dimension to the general demand: an aesthetic one.

Steel has therefore emerged as the number one material choice for the Utility engineer.



Wood pole

Holzmast



LA SÉCURITÉ UN SOUCI MAJEUR POUR PETITJEAN



Les compagnies d'électricité cherchent des solutions qui répondent à des critères de coût sans oublier les exigences de l'environnement. Par exemple, les écoulements des eaux de pluie sur les poteaux en bois, nécessairement traités, constituent un danger pour les nappes phréatiques. De la même manière, les poteaux béton posent le problème de leur recyclage. **DISTRIPOLE®**, répond à

ces différents besoins : faible emprise au sol, efficacité mécanique, légèreté, forme élancée, possibilité de coloration, recyclage facilité, réduction des risques pour l'avifaune et amélioration de la sécurité.

DISTRIPOLE® optimise tous les paramètres d'une bonne installation, y compris ceux relatifs à l'environnement, avec une solution respectueuse des paysages et des espèces.

La sécurité est une question majeure pour PETITJEAN.

DISTRIPOLE® offre une sécurité accrue tant au public qu'aux agents de la maintenance.

DISTRIPOLE® étant conçu pour un enterrement direct, il est lui-même une mise à la terre. Le contact direct avec le sol en cas de foudre ou de surtension permet à l'équipement de la sous-station, coupe-circuit ou fusible,

d'identifier immédiatement un danger et de déconnecter la ligne.

DISTRIPOLE® facilite également un accès en tête de poteau sécurisé.

De plus, **DISTRIPOLE®** ne casse pas, il se courbe, évitant ainsi d'amener les lignes sous tension au voisinage du public et réduisant le risque que des personnes entrent en contact avec des lignes couchées.



Concrete pole

Poteau béton



PETITJEAN'S next generation technology, the Electrical Resistance Welding (ERW) is years ahead of the competition and

produces the world's finest round tapered steel distribution pole. The ERW technology is a high-frequency process which fuses the metal seam edges, giving an end result of a full penetration weld which is of top quality. This technology is unrivaled. As ERW is approximately ten times faster than conventional welding, it is therefore extremely cost-effective.

A complete understanding of all the costs is essential, we always aim to achieve the best low installation cost option. It is recognized that the

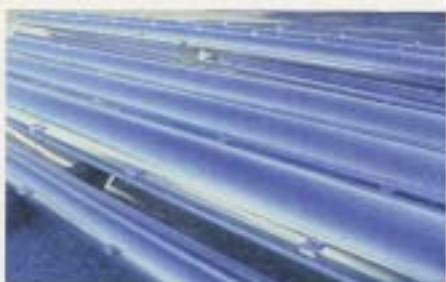
THE ELECTRICAL RESISTANCE WELDING (ERW), NEXT GENERATION TECHNOLOGY

weight of a pole can be a significant contributing factor to the installation cost. As concrete poles are designed to be more resistant to compressive rather than lateral forces, these poles are much heavier requiring special handling and transportation techniques. Concrete poles are 5 to 10 times heavier than **DISTRIPOLE®**.

All wooden poles are composed of a non-homogeneous material, requiring a higher factor of safety than **DISTRIPOLE®**, resulting in more poles per mile than their steel pole equivalent.

Customized pre-drilling, during the manufacturing process, caters for the attachment of any accessory to **DISTRIPOLE®**.

The environmental and technical advantages confirm the positioning of PETITJEAN as a true low cost manufacturer.



GALVANIZING

PETITJEAN is the sole pole manufacturer to run a large hot-dip galvanizing plant for steel poles and a powder-coating painting facility in house.

TESTS

PETITJEAN **DISTRIPOLE®** have been tested successfully by independent companies and in our in-house testing facilities.



GALVANISATION

PETITJEAN est le seul fabricant de poteaux à avoir intégré sur son site une grande unité de galvanisation, ainsi qu'une unité de peinture par thermolaquage.

TESTS

Les **DISTRIPOLE®** PETITJEAN ont été testés avec succès par des sociétés indépendantes ainsi qu'en interne.

PETITJEAN S.A.

Tel. 33 (0) 3 25 71 32 00

Fax 33 (0) 3 25 71 32 90

52 à 72, avenue du Maréchal Lédet - B.P. 10

F - 10121 SAINT-ANDRÉ-LES-VERGERS CEDEX

PETITJEAN BELGIQUE S.A.

Tel. 32 (02) 649 80 60

Fax 32 (02) 647 89 37

Rue Villainvill n° 55

B - 1000 BRUXELLES

PETITJEAN GmbH

Tel. 030/78 79 43-0

Fax 030/78 9 43 20

Sachsenpark 3

D 10829 BERLIN (Schnieberg)

PETITJEAN NEDERLAND B.V.

Tel. 00 31/78 691 96 66

Fax 00 31/78 691 96 67

Postbus 146

NL - 2952 AC ALBLASSERDAM

PETITJEAN ESPAÑA S.A.

Tel. 34/91 691 23 68

Fax 34/91 692 05 60

C/Albatros, 27 Nave 2

Polo Industrial "La Estación"

E - 28320 PINTO (MADRID)

STANTON METAL COMPANY

Tel. 44(1642) 765242

Fax 44(1642) 765509

Dukesway - Teeside Industrial Estate

Thornaby

CLEVELAND TS17 9LT

GREAT BRITAIN

PETITJEAN CHILE LTDA

Tel. (56-2) 734 97 34

Fax (56-2) 736 97 26

Panamericana Norte 3525

CONCHALI

SANTIAGO - CHILE

